




36 804 661



- Ausladung 160 mm
- starrer Auslauf
- runder luftangereicherter Strahl
- Bohrungsdurchmesser 60 mm
- Rosette Ø 78 mm
- Durchfluss max. 5,7 l/min
- bleifrei
- mit Einpunktbefestigung
- Dieses Produkt leistet einen Beitrag zur Erfüllung der Vorgaben von nachhaltigen Gebäudezertifizierungen, z.B. LEED®, BREEAM®, DGNB

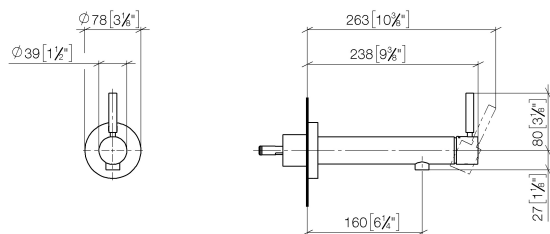
| | | |
|---|---------------------------------|---------------|
|  | Chrom | 36 804 661-00 |
|  | Platin gebürstet | 36 804 661-06 |
|  | Dark Chrome | 36 804 661-19 |
|  | Light Gold | 36 804 661-26 |
|  | Light Gold gebürstet | 36 804 661-27 |
|  | Schwarz matt | 36 804 661-33 |
|  | Bronze gebürstet | 36 804 661-42 |
|  | Champagne gebürstet (22kt Gold) | 36 804 661-46 |
|  | Champagne (22kt Gold) | 36 804 661-47 |
|  | Chrom gebürstet | 36 804 661-93 |
|  | Dark Platinum gebürstet | 36 804 661-99 |

Benötigtes Zubehör

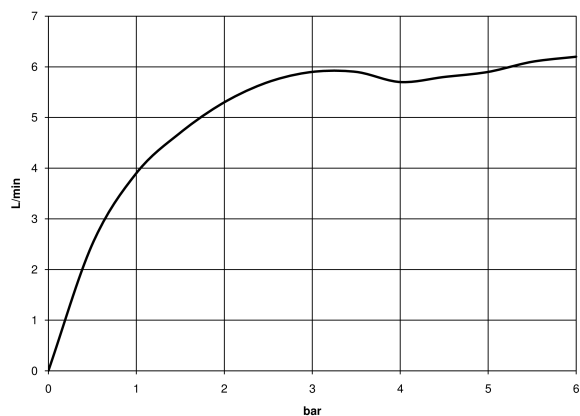
| | | |
|---|--|---------------|
|  | UP-Wandbefestigung - •Max. Einbautiefe 103 mm •Min. Einbautiefe 78 mm | 35 003 970 90 |
|---|--|---------------|

36 804 661

mm [inches]



Durchflussdiagramm



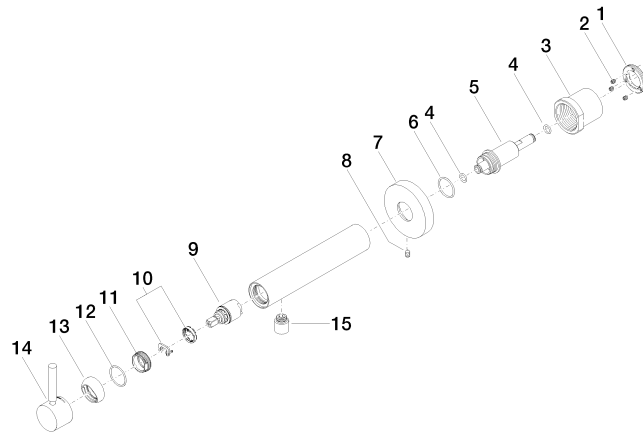
Zertifikate

LGA_19462.

DVGW_DW-
6512DN0127.

WRAS_2003025.

36 804 661



Ersatzteilstückliste

| Nr. | Artikelnummer | Benennung | Verbaumenge | Lieferzeit |
|-----|--------------------|--------------|-------------|------------|
| 1 | 09 24 77 002 90 | Mutter | 1 | 2 |
| 2 | 90 31 11 030 00 90 | Stift | 3 | 2 |
| 3 | 09 21 02 128 90 | Huelse | 1 | 2 |
| 4 | 09 14 10 139 90 | Dichtung | 2 | 2 |
| 5 | 09 24 04 210 10 90 | Nippel | 1 | 2 |
| 6 | 90 14 10 063 00 90 | Dichtung | 1 | 2 |
| 7 | 09 27 88 009-00 | Rosette | 1 | 10 |
| 8 | 09 31 11 144 90 | Stift | 1 | 2 |
| 9 | 90 15 05 044 00 90 | Kartusche | 1 | 2 |
| 10 | 90 28 10 148 00 90 | Zubehoer | 1 | 2 |
| 11 | 09 24 04 266 90 | Mutter | 1 | 2 |
| 12 | 09 14 10 120 90 | Dichtung | 1 | 2 |
| 13 | 09 28 30 043-00 | Haube | 1 | 10 |
| 14 | 90 20 66 024 00-00 | Griff | 1 | 10 |
| 15 | 90 23 01 168 00-00 | Luftsprudler | 1 | 10 |